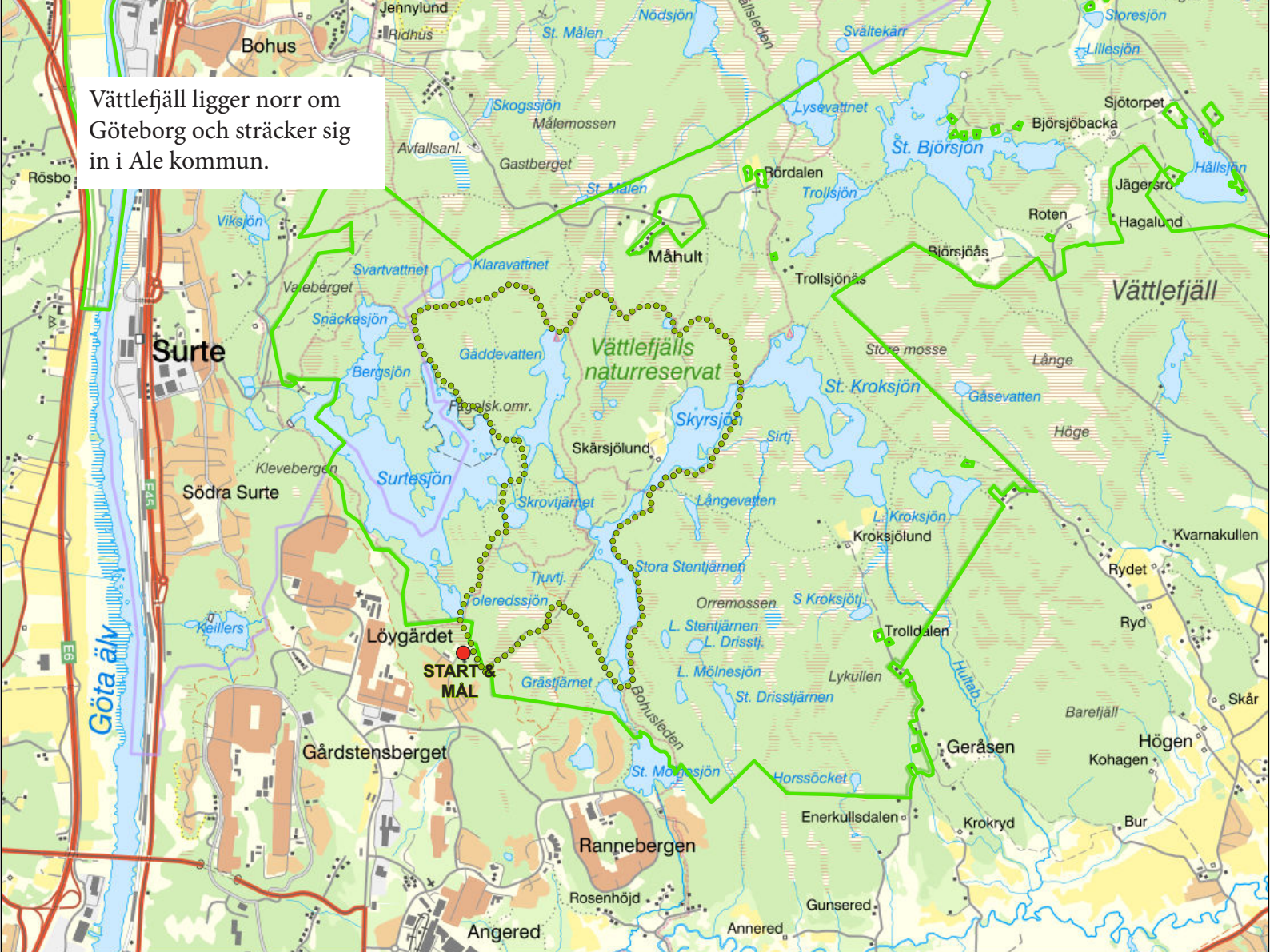


Vättlefjäll ligger norr om Göteborg och sträcker sig in i Ale kommun.



© Lantmäteriet Geodatasamverkan  
© Länsstyrelsen i Västra Götalands län

0 0,75 1,5 2,25 3 Kilometer

## Riktig vildmark och perfekta fikaplatser på gröna slingan i Vättlefjäll!

**Längd:** Nästan 12 km

**Svårighetsgrad:** Utmanande utflykt – passar inte för barnvagn – smala stigar, spänger och kanske blött på några ställen

**Start och mål:** Vättlestugan

Den gröna slingan där du går längs fyra av Vättlefjälls finaste sjöar är en klassiker. Räkna med att turen tar minst fyra timmar och kanske längre om du stannar för att fika och fotografera. Den funkar perfekt för lite äldre barn med spring i benen.

Du parkerar vid Vättlestugan och går mot Surtesjön där du träffar på gröna markeringar. Följ dem med sjön på din vänstra sida. Redan efter någon kilometer går en liten smal landtunga ut i sjön och om du är riktigt fikasugen går du ut där. En riktigt fin plats, men kanske väl tidigt för en paus? Du bestämmer själv!

Du fortsätter att följa den anlagda stigen som böljar fram längs med sjön med några rejäla uppförs- och nedförsbackar. Efter ca fyra km tar gröna slingan av rakt in i skogen åt höger och lämnar den stora stigen. Om du känner att det verkar långt kvar kan du välja att fortsätta

med sjön på din vänstra sida så får du en fin runda på knappt åtta km kring Surtesjön på anlagd stig.

Via en lång spång kommer du efter ca sex km fram till norra änden av Gäddevattnet. Här finns vindskydd och grillplats. Ta fram den medhavda maten och njut!

Du fortsätter djupare in i skogen och en stund har gröna slingan och Vättlefjällsleden samma sträckning. Du passerar det smala sundet mellan Kroksjön och Skyrjsjön och fortsätter med den senare på din högra sida. Stigen leker sig fram i sjökanten och blandar jämnt underlag med blockterräng.

Efter en stund når du slutet på Skyrjsjön och en liten träbro till ett vedförråd. Nu följer en härlig promenad med sjön Stora Stentjärnen till höger om dig. Här finns med många fina naturliga rastplatser där det passar med lite energipåfyllning inför den sista biten tillbaka till Vättlestugan på grusväg.



Väst kuststiftelsen  
NATURVÅRD & FRILUFTSLIV  
www.vastkuststiftelsen.se